

## D'INSTALLATION DE LA SÉRIE DE RTP4

CONSERVEZ CES INSTRUCTIONS - LISEZ TOUTES LES INSTRUCTIONS ATTENTIVEMENT

### ⚠ MISE EN GARDE

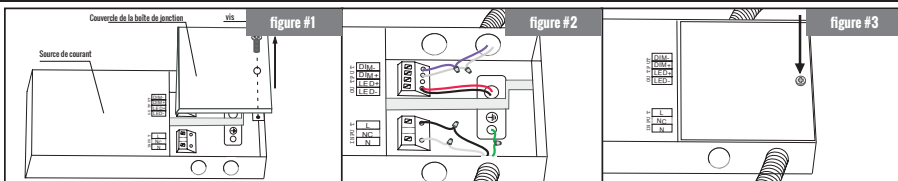


#### VEUILLEZ LIRE TOUTES LES INSTRUCTIONS AVANT DE COMMENCER L'INSTALLATION.

- Pour éviter les blessures et les dommages matériels, le luminaire ne devrait être installé que par des électriciens ou des employés autorisés.
- Pour éviter les chocs électriques ou les dommages aux composants, coupez l'alimentation avant de commencer l'installation ou l'entretien.
- Ce produit doit être installé conformément au National Electric Code (NEC) et à l'ensemble des codes de l'électricité et des normes de sécurité fédérales, provinciales/étatiques, provinciales et locales.
- Débranchez le luminaire et laissez-le refroidir avant l'entretien.
- Toute modification de ce produit est expressément interdite, car elle peut causer des blessures, la mort, des dommages matériels ou la défaillance du produit.
- Pour éviter la défaillance du produit et les chocs électriques, ce produit doit être mis à la terre correctement.

**Risque de feu.** Installation par un électricien certifié afin d'assurer le bon branchement des circuits. Un maximum de 8 conducteurs d'alimentation AWG No.12 à 90°C sont permis dans la boîte. Type IC à protection intrinsèque. Le pare-vapeur doit être adapté à 90°C, Conducteurs d'alimentation minimum 90°C Réservez aux endroits humides. Access obligatoire au dessus du plafond. Convient pour une utilisation en ambiance ne dépassant pas 45°C

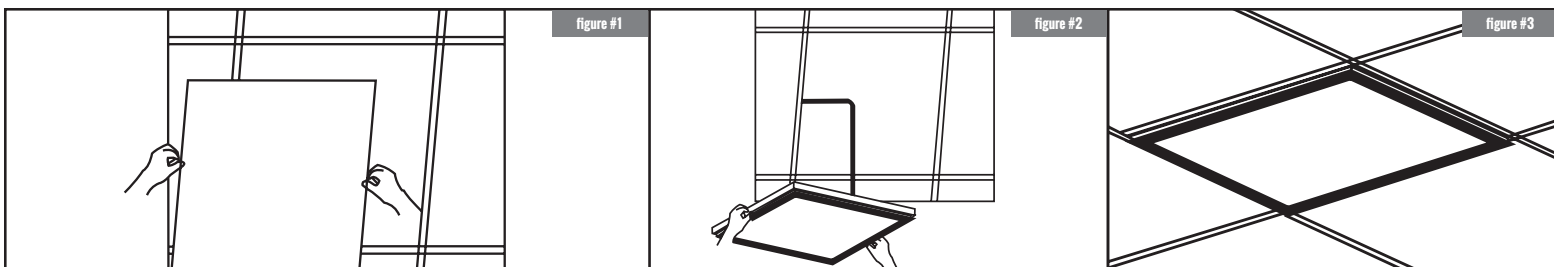
### DIAGRAMME DE CONNEXION



1. Ouvrez la boîte de jonction de panneau DEL en enlevant la vis.
2. Connecter le fil blanc à la borne blanche, le fil noir à la borne noire, et de mis à terre. à la borne mis à terre. Connecter les fils violet (DIM+) et gris (DIM-) avec les borne respectifs.
3. Refermez la boîte de jonction et remettez la vis en place.

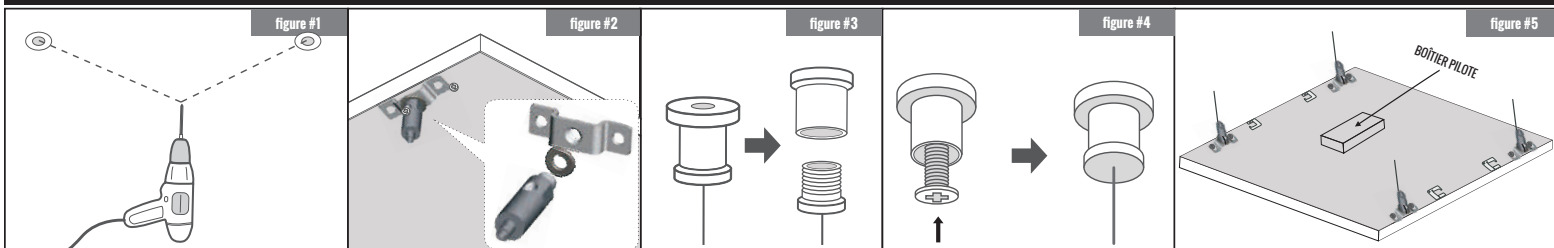
### INSTRUCTIONS DE MONTAGE

#### INSTALLATION ENCASTRÉE



1. Pilez les boucles d'accrochage de 90° afin de les positionner à la vertical par rapport au couvercle arrière du luminaire. Pliez la partie supérieure des boucles d'accrochage de 90°, à l'horizontale.
2. Fermez l'alimentation électrique et retirez l'ancien luminaire du plafond.
3. Placez le panneau DEL dans le plafond et fixez-le solidement sur le treillis de plafond. Pour une installation plus sécuritaire, fixez le câble d'acier au plafond.

#### MONTAGE SUSPENSION

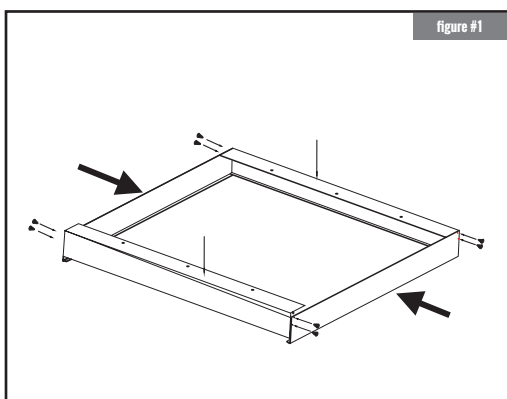


1. Selon la largeur de panneau, percez deux trous de montage sur la position de montage.
2. Bouttonnez le panneau avec la boucle de la corde équipée.
3. Tordre le dispositif de prise de corde et le diviser en deux parties, les couvertures supérieure et inférieure.
4. Fixer le couvercle supérieur dans les trous de montage préparés avec du matériel auto-tarandant puis tordre le couvercle inférieur.
5. Connecter la panneau de DEL par le crochet du fil de suspension.

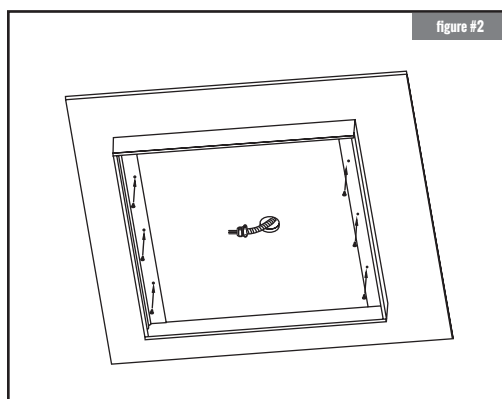
## D'INSTALLATION DE LA SÉRIE DE RTP4

CONSERVEZ CES INSTRUCTIONS - LISEZ TOUTES LES INSTRUCTIONS ATTENTIVEMENT

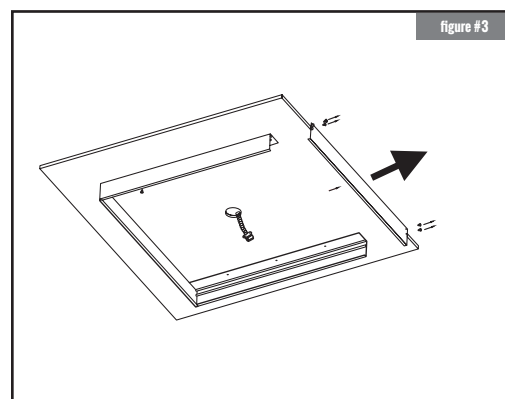
### MONTAGE EN SURFACE



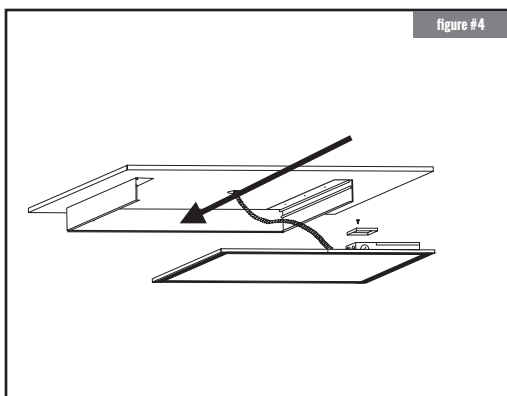
1. Assembler le cadre de montage avec 8 vis (inclus).



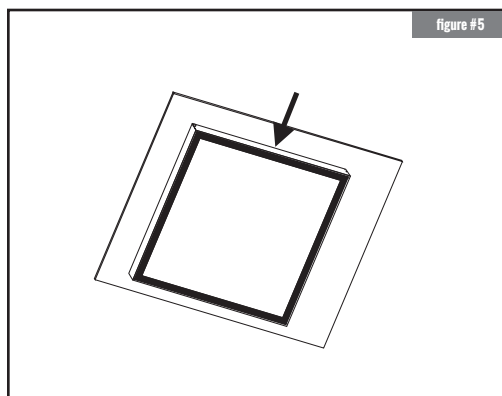
2. Monter le cadre sur le plafond avec des vis (non inclus). Assurez-vous que les fils d'alimentations sont assez long.



3. Après avoir monté le cadre sur le plafond, retirez un côté du cadre.



4. Connecter les fils d'alimentations aux fils de luminaire DEL. Puis, faites glisser l'unité du panneau DEL dans le cadre.



5. Remplacer le côté retire sur le cadre.