

CONSERVEZ CES INSTRUCTIONS POUR RÉFÉRENCE ULTÉRIEURE.



INTRODUCTION

- Cet éclairage par projection à DEL utilise la plus récente technologie d'éclairage à semi-conducteurs pour assurer une durée de vie prolongée, un faible entretien et une haute efficacité.
- Tout comme pour l'éclairage DHI traditionnel, deux méthodes d'installation conviennent à diverses applications.
- 120 à 277 V Une alimentation en mode commutation avec correction de facteur de puissance interne permet une utilisation à toute alimentation en c.a. nominale de 120 à 277 V et de 60 Hz sans variation de la puissance lumineuse de sortie.
- 347 V Une alimentation en mode commutation avec correction de facteur de puissance interne permet une utilisation à une alimentation en c.a. nominale de 277 à 480 V et de 50 à 60 Hz sans variation de la puissance lumineuse de sortie.
- Peut être utilisé dans des températures ambiantes allant de -40 °C à 40 °C.
- Peut être utilisé dans des environnements humides - IP65.



⚠ MISE EN GARDE

VEUILLEZ LIRE TOUTES LES INSTRUCTIONS AVANT DE COMMENCER L'INSTALLATION.

- Pour éviter les risques d'incendie, d'explosion ou de choc électrique, ce produit doit être installé, inspecté et réparé par un électricien qualifié seulement, conformément à tous les codes d'électricité nationaux et régionaux.
- Pour éviter les chocs électriques, assurez-vous d'éteindre le courant électrique avant et pendant l'installation et la réparation.
- Le luminaire doit être connecté à un système de câblage muni d'un conducteur de mise à la terre.
- Pour éviter les explosions, assurez-vous que la tension d'alimentation est la même que la tension nominale du luminaire.

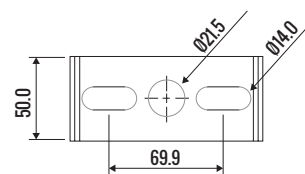
- N'installez pas le luminaire là où la température de fonctionnement excède les températures d'ignition d'une application dangereuse.
- N'utilisez pas le luminaire à des températures ambiantes qui dépassent sa température de fonctionnement nominale.
- Gardez la lentille bien fermée pendant l'utilisation.
- Pour les conducteurs d'alimentation, utilisez des câbles de cote minimale 90°C.

ÉTAPES D'INSTALLATION

Consultez le diagramme suivant pour installer le luminaire. Il existe plusieurs méthodes d'installation pour fixer le luminaire directement sur une surface de montage ou pour le fixer à un poteau à l'aide d'un montage à raccord lisse ou d'un bras de montage extrudé.

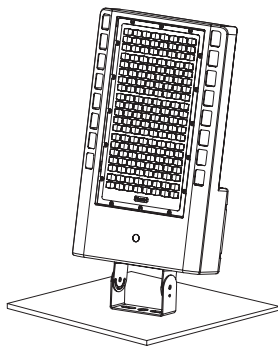
- FLH4-150U50-BL-TR
- FLH4-150350-BL-TR
- FLH4-220U50-BL-TR
- FLH4-220350-BL-TR
- FLH4-300U50-BL-TR
- FLH4-300350-BL-TR
- FLH4-380U50-BL-TR
- FLH4-380350-BL-TR

DIMENSIONS DE MONTAGE



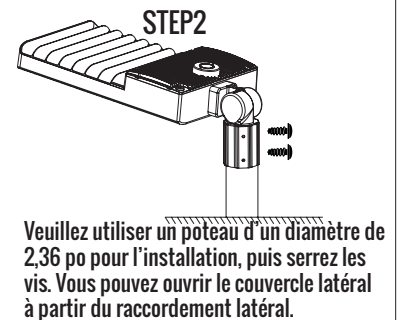
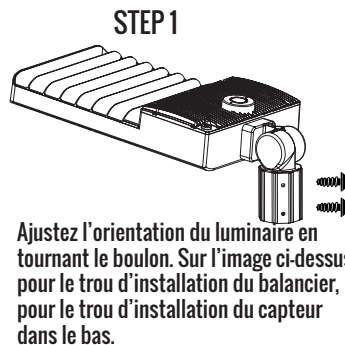
INSTALLATION DIRECTE SUR LA SURFACE DE MONTAGE - MONTAGE TOURILLON

1. Utilisez des boulons à expansion pour fixer le luminaire sur la surface de montage.
2. Conservez un fil d'une longueur suffisante pour vous assurer de pouvoir ajuster l'angle sans problème.

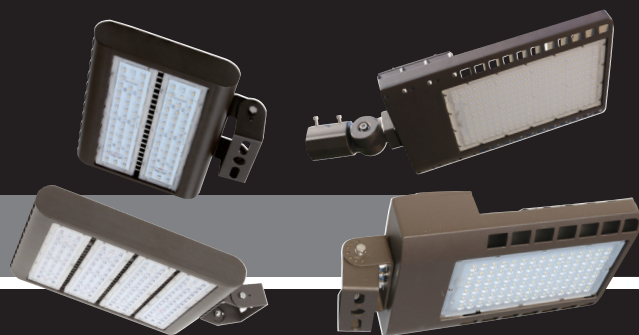


INSTALLATION AVEC UN MONTAGE À RACCORD LISSE POUR LES MODÈLES

1. Montage Tourillon retiré sur les luminaires et les montages à raccord lisse suivants - FLH4-SSF-150/220/300 - installé - FLH4-150U50-BL-TR / FLH4-150350-BL-TR / FLH4-220U50-BL-TR / FLH4-220350-BL-TR / FLH4-300U50-BL-TR / FLH4-300350-BL-TR.
2. Modèles dont le montage à raccord lisse rond est déjà installé - FLH4-380U50-BL-RSF / FLH4-380350-BL-RSF



*Raccordez les fils aux bornes pour fils électriques - le fil blanc vers la borne « Neutre », le fil noir vers la borne « Sous tension », et le fil vert vers la borne « Mise à la terre » - et fixez-les à l'aide d'un connecteur de fils.

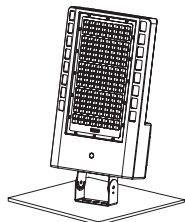


CONSERVEZ CES INSTRUCTIONS POUR RÉFÉRENCE ULTÉRIEURE.

INSTALLATION AVEC UN MONTAGE TOURILLON POUR LES MODÈLES

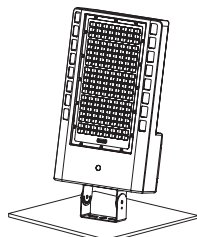
FLH4-150U50-BL-TR / FLH4-150350-BL-TR / FLH4-220U50-BL-TR / FLH4-300U50-BL-TR / FLH4-300350-BL-TR / FLH4-380U50-BL-TR / FLH4-380350-BL-TR

STEP 1



Veillez percer les trous sur le poteau carré selon les dimensions ci-dessus.

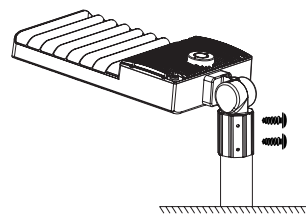
STEP 2



Ajustez le luminaire dans la direction voulue, puis serrez les vis.

INSTALLATION AVEC UN BRAS DE MONTAGE EXTRUDÉ POUR LES MODÈLES

- * Montage Tourillon retiré des luminaires et des bras de montage extrudés suivants - FLH4-EX-150/220/300 - installé - FLH4-150U50-BL-TR / FLH4-150350-BL-TR / FLH4-220U50-BL-TR / FLH4-220350-BL-TR / FLH4-300U50-BL-TR / FLH4-300350-BL-TR.
- * Montage Tourillon retiré des luminaires et des bras de montage extrudés suivants - FLH4-EX-380 - installé - FLH4-380U50-BL-TR / FLH4-380350-BL-TR



Vissez directement sur le lampadaire. Sur l'image ci-dessus, le bras de montage droit comporte un trou d'installation réservé, pour le trou d'installation du capteur dans le bas. Vous pouvez ouvrir le couvercle latéral à partir du raccordement latéral.

*Raccordez les fils aux bornes pour fils électriques - le fil blanc vers la borne « Neutre », le fil noir vers la borne « Sous tension », et le fil vert vers la borne « Mise à la terre » - et fixez-les à l'aide d'un connecteur de fils.

⚠ IMPORTANT

- APRÈS L'INSTALLATION, ASSUREZ-VOUS QUE LE LUMINAIRE EST FERMEMENT FIXÉ À LA SURFACE DE MONTAGE OU AU POTEAU. VÉRIFIEZ QUE TOUS LES CÂBLES SONT BIEN CONNECTÉS ET BLINDÉS.
- ALLUMEZ LE COURANT ÉLECTRIQUE POUR VÉRIFIER QUE TOUTES LES CONNEXIONS SONT BIEN FAITES.

GRADATION

- INFORMATION DE SÉCURITÉ - Un mauvais câblage endommagera le produit. Tous les câbles ne doivent en aucun cas être soumis à une polarité opposée et à un raccourci. Les câbles de gradation et le pilote de gradation ne doivent en aucun cas être branchés à une tension supérieure à 24 V.
- Afin d'éviter que des fils nus n'entrent en contact avec des pièces métalliques ou une source à tension plus élevée, les câbles de gradation doivent être isolés selon une méthode approuvée par le code lorsque la fonction de gradation n'est pas utilisée - enveloppés de ruban ou scellés à l'aide d'un connecteur de fils.

TYPE DE LUMINAIRE	TENSION	GRAD. 0 à 5 V	GRAD. 0 à 10 V	GRAD. PWM	GRAD. MINUTERIE
FLH4-150U50-BL-TR	120 - 277V	OUI	OUI	OUI	OUI
FLH4-150350-BL-TR	347V	NON	OUI	OUI	OUI
FLH4-220U50-BL-TR	120 - 277V	OUI	OUI	OUI	OUI
FLH4-220350-BL-TR	347V	NON	OUI	OUI	OUI
FLH4-300U50-BL-TR	120 - 277V	NON	OUI	NON	OUI
FLH4-300350-BL-TR	347V	NON	OUI	OUI	OUI
FLH4-380U50-BL-TR	120 - 277V	OUI	OUI	OUI	OUI
FLH4-380350-BL-TR	347V	NON	OUI	OUI	OUI